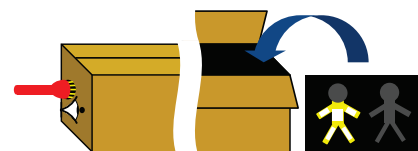
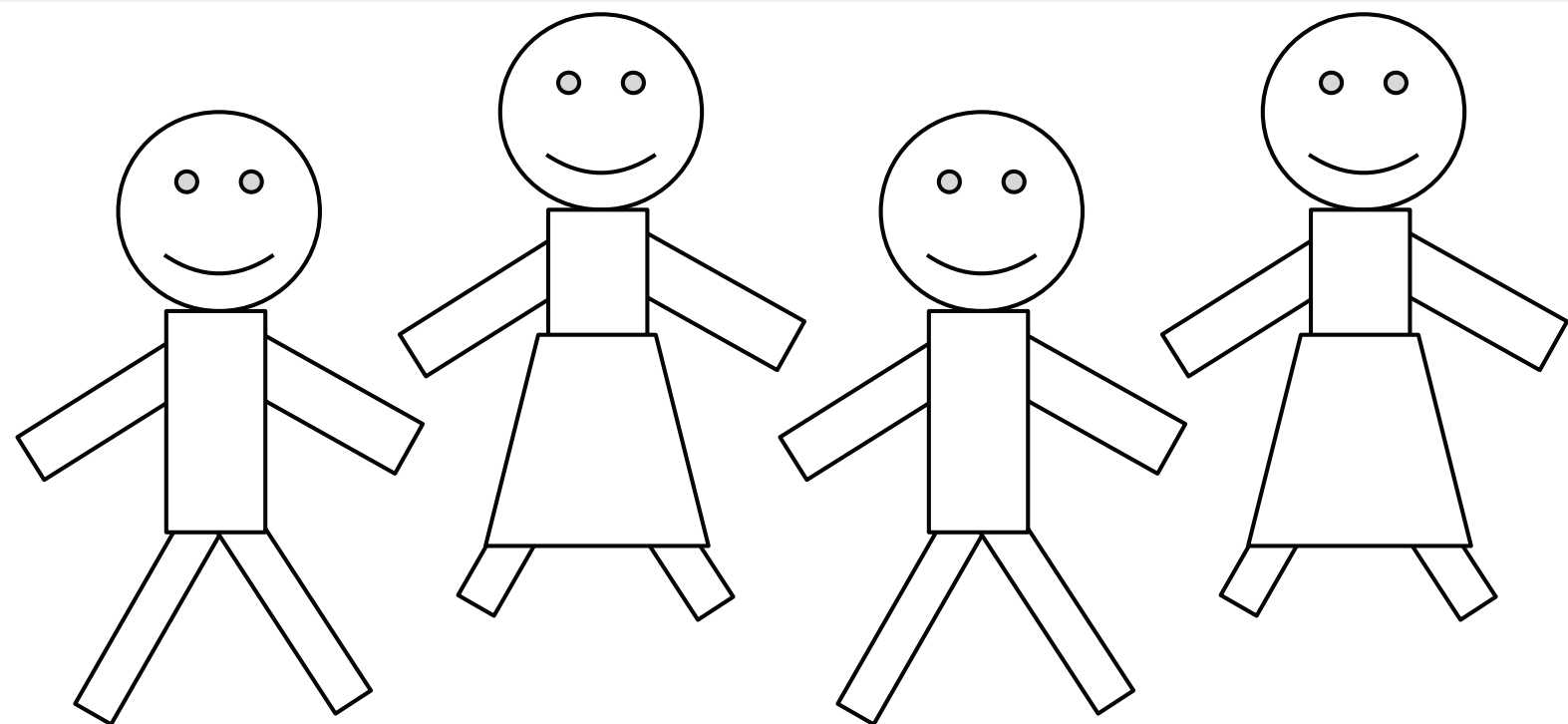


Kinder entdecken, wie verschiedene Materialien im Dunkeln und beim Anleuchten sichtbar sind. Die bemalten oder beklebten Figuren werden dazu in einem geschlossenen oder leicht geöffneten Karton (ca. 60 x 20 x 20 cm) durch ein Loch in der Stirnseite betrachtet und dabei wahlweise mit einer Taschenlampe angeleuchtet.

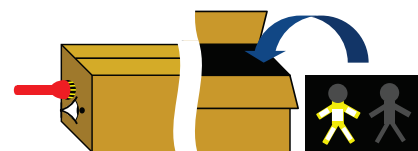


Weitere Informationen: www.dguv.de/webcode/d104325 und www.ukrlp.de, Webcode: b1006

26.01.2017



Kinder entdecken, wie gut verschiedene Materialien im Dunkeln und beim Anleuchten sichtbar sind. Die bemalten oder beklebten Figuren werden dazu in einem geschlossenen oder leicht geöffneten Karton (ca. 60 x 20 x 20 cm) durch ein Loch in der Stirnseite betrachtet und dabei wahlweise mit einer Taschenlampe angeleuchtet.



Weitere Informationen: www.dguv.de/webcode/d104325 und www.ukrlp.de, Webcode: b1006

26.01.2017

Слика: боца брзгунџа

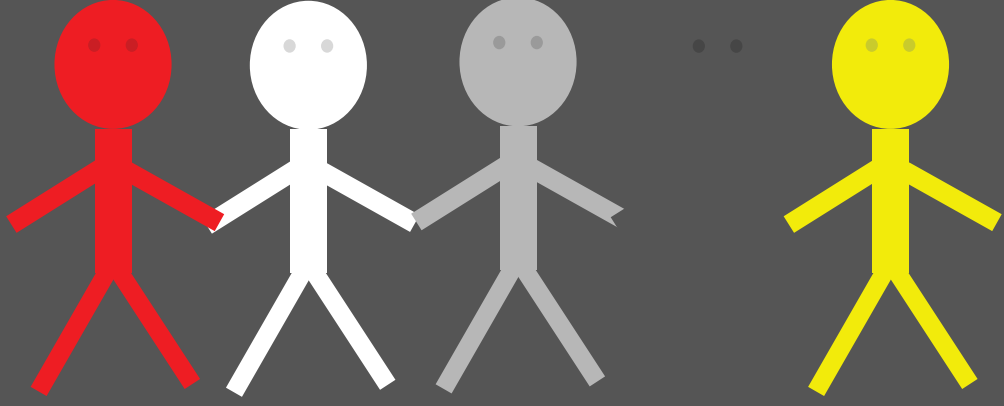


АТЛ :апауО



Т105.10.85

Слика: НК БГБ



Слика: боца брзгунџа

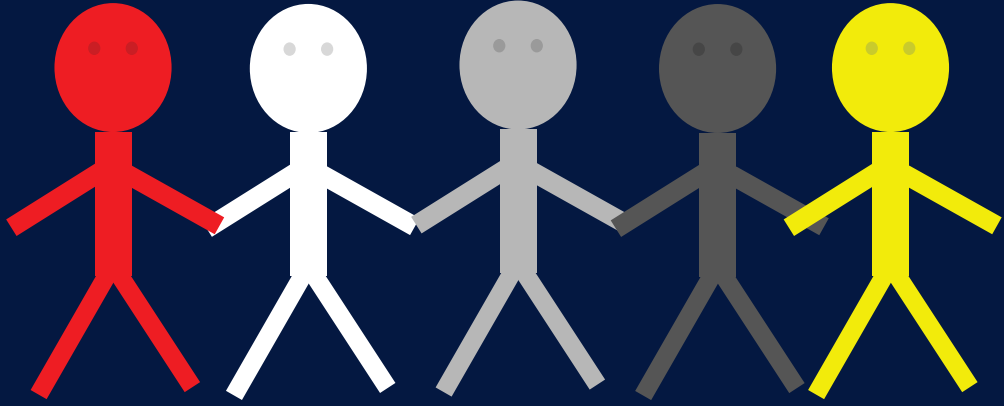


АТЛ :апауО



Т105.10.85

Слика: НК БГБ



Kinder forschen zu Prävention,
ein Projekt der Deutschen Gesetzlichen Unfallversicherung und der Unfallkasse Rheinland-Pfalz

Kinder forschen zu Prävention,
ein Projekt der Deutschen Gesetzlichen Unfallversicherung und der Unfallkasse Rheinland-Pfalz

Diese Seite ist grau bedruckt. Motiv bitte auf die Rückseite malen oder drucken.

Diese Seite ist grau bedruckt. Motiv bitte auf die Rückseite malen oder drucken.